

Modifica Rinvio conta-Km



In questo piccolo articolo propongo una semplice modifica per ovviare alle frequenti rotture del rinvio del conta-km delle "Seriepiccola".

La modifica è estremamente semplice da realizzare e a costo zero, dovrete armarvi di un po' di pazienza perché è necessario lo smontaggio del rinvio dalla ruota anteriore e di un tubettino di plastica di piccolo diametro, vanno bene i rivestimenti dei fili elettrici ad uso civile di grosso diametro, i tubicini flessibili delle flebo ecc.

Da quando ho effettuato questa piccola modifica sono trascorsi 30mila km, in precedenza il rinvio non aveva resistito per più di 10/13mila...

di Andrea Natale

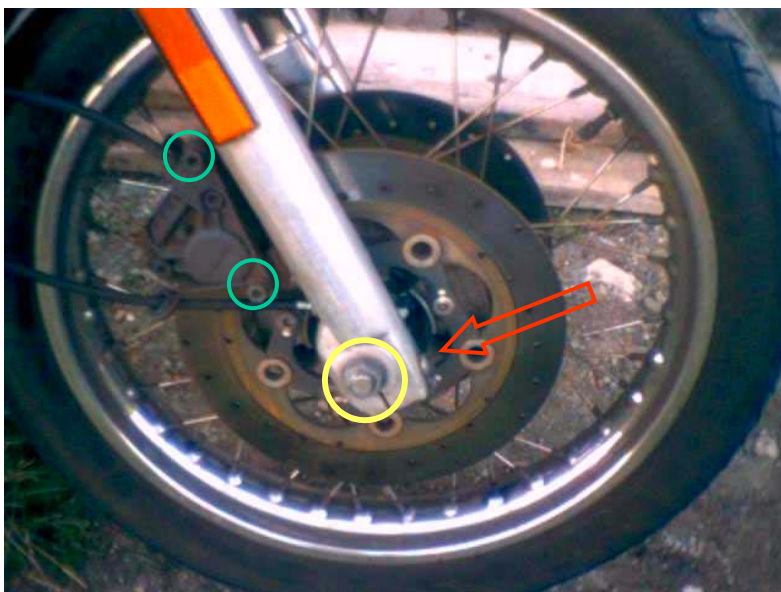


figura1

Smontaggio rinvio contachilometri

Per procedere all'operazione è indispensabile accedere al rinvio e per questo si rende necessario lo smontaggio della ruota anteriore; procediamo in questo modo:

Issiamo la moto sul cavalletto centrale, poniamo un sostegno stabile sotto il motore per evitare il ribaltamento in avanti della moto, io ho realizzato un tacco in legno sul quale ho incollato un foglio di polistirolo da 4cm, questo evita che possano essere danneggiate le alette di raffreddamento della coppa dell'olio.

Stacciamo le due pinze dei freni svitandone le viti di fissaggio ai foderi della forcella (cerchietti verdi in figura) svitiamo il dado del perno (cerchietto giallo in figura) quindi allentiamo le due viti (una per stelo) a brugola che bloccano il perno (freccia rossa in figura).

A questo punto possiamo sfilare il perno di quel tanto che ci consenta di estrarre il rinvio del contachilometri.

Modifica rinvio

Una volta liberato il rinvio del contachilometri possiamo procedere con la modifica senza necessariamente dover scollegare il cavo di trasmissione (figura 2) dal rinvio, tuttavia l'occasione potrebbe essere buona per eseguire una operazione di pulizia del rinvio immergendolo in un buon prodotto sbloccante (io uso il CRC Marine) e di ingrassaggio della guaina con un buon grasso al teflon.



Figura 2

A questo punto (figura 3) possiamo inserire il tubicino sull'astina del rinvio del contachilometri, possiamo lasciare il tubicino qualche millimetro più lungo rispetto alla parte in metallo.



Figura 3



Questo materiale è messo a disposizione di tutti GRATUITAMENTE,
sul sito www.moto-guzzi.it, non può essere utilizzato a scopi commerciali
può essere diffuso previo consenso dell'autore e citazione della fonte
per maggiori informazioni e-mail info@moto-guzzi.it

Quaderni d'officina

Nel rimontare la ruota ricordiamoci che un sottile rasamento va infilato sul perno tra il rinvio del contachilometri ed il fodero della forcella, mentre la rondella più grossa trova posto tra il rinvio ed il mozzo della ruota.

E' importantissimo rimontando le pinze rimettere le rondelle esattamente nella posizione in cui si trovavano prima dello smontaggio,

In caso contrario si avrebbe una errata centratura della pinza che non è flottante sul disco!